



気候変動観測衛星

GCOM-C
Global Change Observation Mission - Climate

しきさいポータルのご案内

2020.3.17

GCOMプロジェクト

しきさいポータルを紹介

しきさいポータル・・・GCOM-C関連のすべての情報・リンクを掲載
2週に1回のペースで随時更新中



運用関連

プロダクト
利用関連

その他

[URL] https://suzaku.eorc.jaxa.jp/GCOM_C/users_portal/

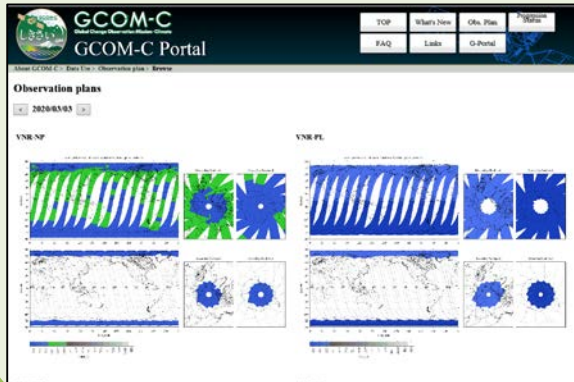
運用情報・リンク

しきさいポータル



- いつ・どこを観測するか計画
- 計画から変更された運用の一覧
- データ取得やプロダクト品質に影響する運用の予定と結果の一覧
などの関連情報を知ることができます。

観測計画



欠損状況

●SGLI Missing Data List
Here shows total missing information of GCOM-C/SGLI data during routine observation phase (from March 28, 2018).

Table 1. Missing Data List

Sensor	From(UT)	To(UT)	duration hh:mm:ss	Comments (※: relationship with Table 2.)
VNR (NP)	2019/12/15 05:40:02	2019/12/15 14:58:10	9:18:08	Tentative stop of POL-tilt operation(※3)
VNR (IPOL)	2019/12/15 05:38:26	2019/12/15 15:00:30	9:22:04	Tentative stop of POL-tilt operation(※3)
VNR (NP)	2019/10/20 05:16:21	2019/10/20 09:35:00	4:19:23	Tentative stop of POL-tilt operation(※3)
VNR (IPOL)	2019/10/20 05:16:35	2019/10/20 09:35:42	4:19:07	Tentative stop of POL-tilt operation(※3)
IRS (SWI)	2019/06/19 02:19:06	2019/06/19 02:19:06	0:00:01	Packet loss
VNR (NP)	2019/02/02 08:21:44	2019/02/02 10:55:26	2:33:42	Tentative stop of POL-tilt operation(※2)
VNR (IPOL)	2019/02/02 08:19:54	2019/02/02 11:50:50	2:40:56	Tentative stop of POL-tilt operation(※2)
VNR (NP)	2019/01/12 14:44:41	2019/01/12 14:44:44	0:00:01	Packet loss
VNR (IPOL)	2019/01/06 00:57:14	2019/01/06 00:57:15	0:00:01	Packet loss
VNR (NP)	2018/12/28 14:35:53	2018/12/28 14:35:54	0:00:01	X-downlink data decode loss
VNR (NP)	2018/12/28 14:27:22	2018/12/28 14:27:23	0:00:01	X-downlink data decode loss
IRS (TIR)	2018/12/28 14:27:21	2018/12/28 14:27:22	0:00:01	X-downlink data decode loss
VNR (NP)	2018/08/04 10:06:55	2018/08/04 12:40:28	2:33:33	Tentative stop of POL-tilt operation(※1)
VNR (IPOL)	2018/08/04 10:04:39	2018/08/04 12:42:45	2:38:06	Tentative stop of POL-tilt operation(※1)
VNR (IPOL)	2018/05/24 00:03:20	2018/05/24 01:01:40	0:58:19	Command operation inconsistency
VNR (NP)	2018/05/24 00:03:13	2018/05/24 00:56:59	0:53:47	Command operation inconsistency
IRS (SWI)	2018/05/24 00:03:09	2018/05/24 00:57:03	0:53:54	Command operation inconsistency
VNR (IPOL)	2018/05/21 13:50:55	2018/05/22 11:07:16	21:16:21	Tentative stop of MDR operation
VNR (NP)	2018/05/21 13:50:55	2018/05/22 11:07:16	21:16:21	Tentative stop of MDR operation
IRS (SWI)	2018/05/21 13:50:55	2018/05/22 11:07:15	21:16:21	Tentative stop of MDR operation
IRS (TIR)	2018/05/21 13:50:55	2018/05/22 11:07:15	21:16:21	Tentative stop of MDR operation

運用イベント

●SGLI Event List
Here shows GCOM-C/SGLI orbit control or calibration information during routine observation phase (from March 28, 2018). Initial checkout period (until March 28) is not included because various operations were carried out.

Table 1. Result Update: 2020/2/10

From(UT)		To(UT)		Duration	Comments
Date	Time	Date	Time		
2020/03/10	06:54:10	2020/03/10	07:34:15	0:40:05	Lunar calibration maneuver
2020/03/05		2020/03/07			TIR Health check
2020/02/09	18:38:15	2020/02/09	19:18:19	0:40:04	Lunar calibration maneuver
2020/02/07	11:28:04	2020/02/07	18:47:30	7:19:26	Solar diffuser calibration
2020/01/23	01:00:30	2020/01/26	19:52:04	90:51:34	TIR Health check
2020/01/11	09:43:09	2020/01/11	10:23:12	0:40:04	Lunar calibration maneuver
2019/12/12	19:41:25	2019/12/12	20:21:28	0:40:03	Lunar calibration maneuver
2019/11/12	19:33:52	2019/11/12	20:13:56	0:40:04	Lunar calibration maneuver
2019/11/03	00:01:57	2019/11/06	15:31:56	87:29:59	TIR Health check [Detail Table2]
2019/10/14	08:52:36	2019/10/14	09:32:40	0:40:04	Lunar calibration maneuver
2019/09/14	12:05:01	2019/09/14	12:45:06	0:40:05	Lunar calibration maneuver
2019/09/02	00:37:10	2019/09/03	00:11:02	23:33:52	TIR Health check [Detail Table2]
2019/08/16	01:23:26	2019/08/16	02:03:32	0:40:06	Lunar calibration maneuver
2019/08/01	01:20:12	2019/08/05	14:42:33	109:22:21	TIR Health check [Detail Table2]
2019/07/17	07:59:08	2019/07/17	08:39:15	0:40:07	Lunar calibration maneuver
2019/06/17	21:20:17	2019/06/17	22:00:24	0:40:07	Lunar calibration maneuver
2019/05/20	00:10:27	2019/05/24	03:26:49	95:16:22	TIR Health check
2019/05/19	09:02:07	2019/05/19	09:42:14	0:40:07	Lunar calibration maneuver
2019/05/04	23:19:59	2019/05/04	23:23:01	0:03:02	Delta-V maneuver
2019/04/20	00:07:05	2019/04/20	00:47:11	0:40:06	Lunar calibration maneuver

[URL] https://suzaku.eorc.jaxa.jp/GCOM_C/users_portal/

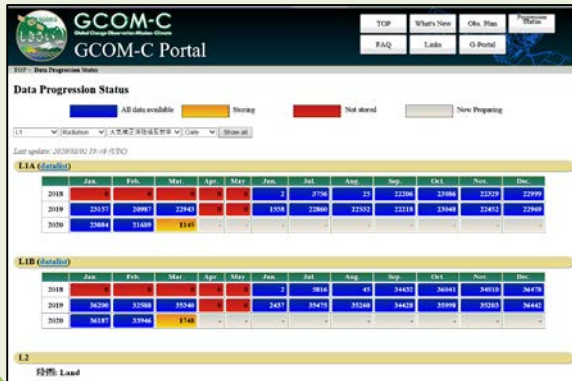
プロダクト利用情報・リンク

しきさいポータル



- 処理・公開が完了したプロダクトの数
 - プロダクト等に関する処置中の課題
 - よくある質問と回答
- などの情報を知ることができます。

処理状況



調査中の案件

No.	プロダクト名 / 調査対象	調査状況	備考
P107-003	プロダクト名 / 調査対象	調査完了	
P107-005	プロダクト名 / 調査対象	調査完了	
P107-007	プロダクト名 / 調査対象	調査完了	
P107-008	プロダクト名 / 調査対象	調査完了	
P107-009	プロダクト名 / 調査対象	調査完了	
P107-010	プロダクト名 / 調査対象	調査完了	
P107-011	プロダクト名 / 調査対象	調査完了	
P107-012	プロダクト名 / 調査対象	調査完了	

よくある質問(FAQ)

- Q GCOM-Cプロダクトの種類と量を知りたい。
- Q GCOM-Cプロダクトの種類と、取得方法について知りたい。
- Q GCOM-Cプロダクトの地図投影(シーン・タイトル・全球)を知りたい。
- Q GCOM-Cプロダクトのファイル名定義を知りたい。
- Q 放射輝度プロダクト(L1B, L2, LTOA)の違いを知りたい。

[URL] https://suzaku.eorc.jaxa.jp/GCOM_C/users_portal/

その他 情報・リンク

しきさいポータル



- 処理フローや校正検証の結果
- 学会や会議の資料
- GCOM-Cの画像の利用事例などの関連情報を知ることができます。

処理フロー・校正検証



学会等資料



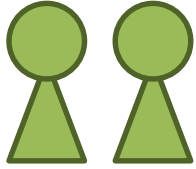
画像掲載サイト



[URL] https://suzaku.eorc.jaxa.jp/GCOM_C/users_portal/

しきさいポータル提供情報例

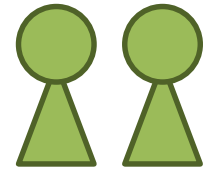
ユーザ



G-PortalとJASMESの違いは？

以下の違いがあるので用途に応じて都合の良い方をご利用ください。

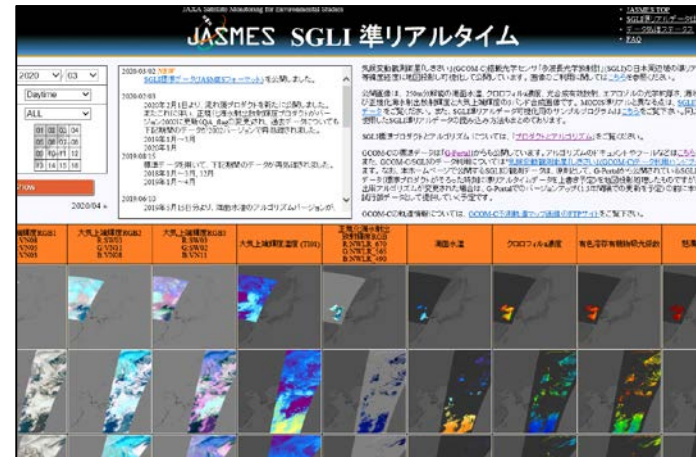
JAXA



G-Portal



JASMES

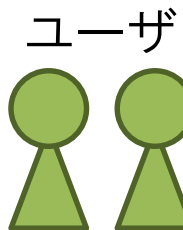


JAXA衛星データ提供サイト
全プロダクトを配信
精度検証済み(標準プロダクトのみ)
HDF5フォーマットによる提供

研究目的サイト
プロダクトの一部を配信
等緯度経度へ投影変換済み
NetCDFフォーマットによる提供

[URL] https://suzaku.eorc.jaxa.jp/GCOM_C/users_portal/faq/faq0001_j.html

しきさいポータル提供情報例



プロダクトの大量検索をしたい。

CSWサーバを使用して検索できます。

JAXA



<https://gportal.jaxa.jp/csw/csw?service=CSW&version=3.0.0&request=GetRecords&outputFormat=application/xml&startTime=2019-09-12T00:00:00Z&endTime=2019-09-13T00:00:00Z&datasetId=10002002&bbox=130,30,140,40>

Answer format -> xml

Observation date -> 2019/09/12 0:00 -2019/9/13 0:00

datasetId-> 10002002 (GCOM-C, L2 SST)

Bounding box -> (lat., lon.)=(30,130)-(40,140)

問い合わせに応じて、掲載情報やFAQを充実させていきます。
困ったことがあれば、どんなことでもお問合せください。

[URL] https://suzaku.eorc.jaxa.jp/GCOM_C/users_portal/faq/faq0007_j.html

まとめ

- GCOM-Cに関して知りたいことがありましたら、まず「しきさいポータル」をご覧ください。
- GCOM-Cに関して疑問や課題がありましたら、以下までお問合せください。

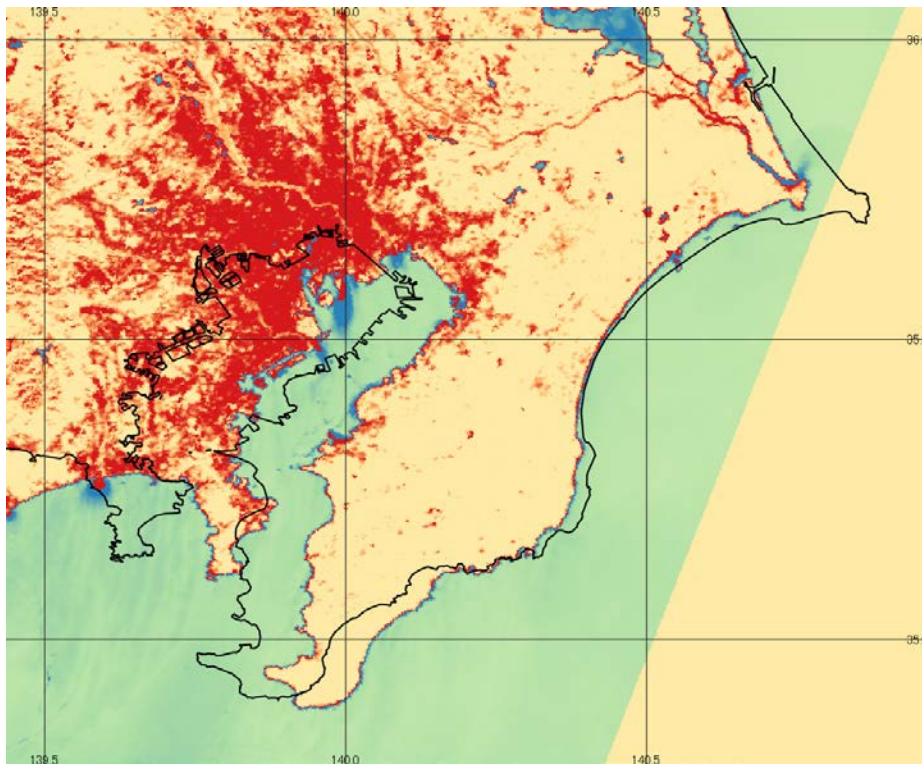
[問い合わせ先]

z-gportal-support@ml.jaxa.jp

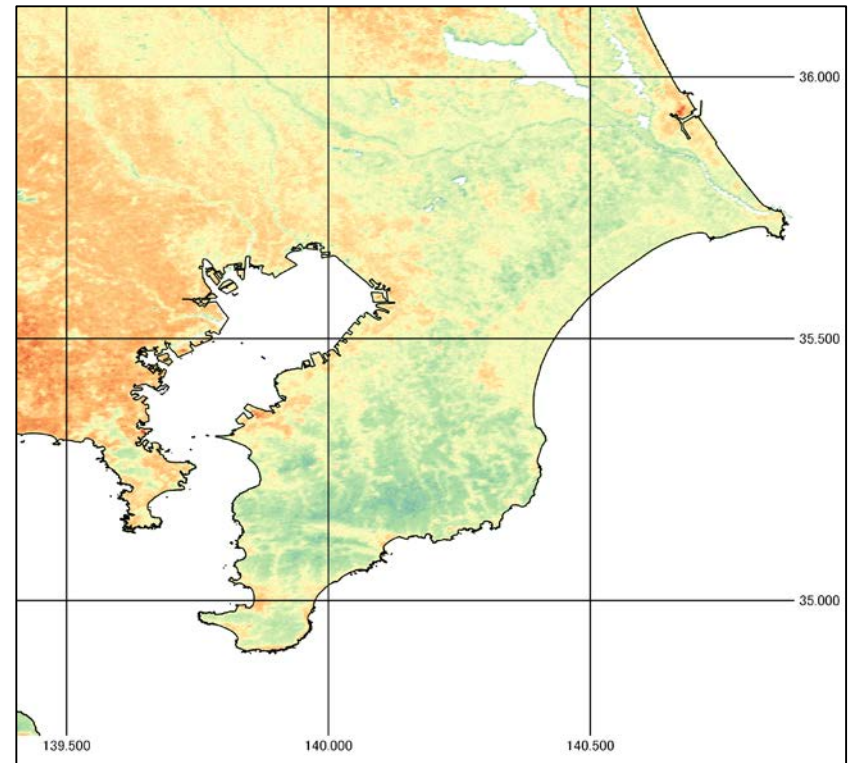
付録1

G-Portal加工要求Geotiff変換の位置ずれが解消しました。
SGLI User Toolについても近日中に対応予定です。

国土地理院海岸線との重ね合わせ@QGIS



修正前



修正後
(2020/2/13~)